

概要

正確で精密なインプラント治療に取り組む上で、画像診断を用いた診査と治療計画の必要性は非常に高まっています。本セミナーでは、DTX Studio インプラント・ソフトウェアによる診断・治療計画、そしてガイディッドサージェリーの適用を最大限に活用し治療をされている川端先生を講師として、実際の症例とデモンストレーションを通して、安心安全で良好な長期予後を実現するポイントを説明いたします。

デジタル診断を導入することにより、臨床と医院にどのような影響を及ぼすのか、その変化とメリットについて理解していただきます。

日程・会場

- 日程： 第1回 2021年11/27(土) 第2回 2022年1/15(土)
第3回 2/5(土) 第4回 3/5(土) 第5回 4/23(土) 各回 18:00-20:00
- 会場： TKP札幌カンファレンスセンター カンファレンスルーム 7A
〒060-0003 札幌市中央区北3条西3丁目1-6
- 参加費： 各回 ¥5,000(税込)※当日受付にて現金でお支払い下さい。講師発行の領収書をご用意致します。
- 対象： インプラント治療 経験者 ■ 定員： 10名

※先着順での受付となります。定員となり次第締切とさせていただきますので、予めご了承ください。

習得内容

- 最大限の情報に基づく診断・治療計画の重要性と有効性を理解する
- ガイディッドサージェリーがもたらす利点(安全性・予知性の向上)を理解する
- 患者様のニーズと3D診断画像を用いたコンサルテーションの効果を理解する

プログラム

- 1.Nobel Guide concept**
2021年11月27日(土)18:00~20:00
■ DTX implant の概要、ラジグラ、スマートフュージョン、スマートセットアップについて理解を深める
 - 2.Nobel Guide concept-2**
2022年1月15日(土)18:00~20:00
■ 操作実習(ダイコムデータコンバート~基本操作の理解)
 - 3.臼歯部単独歯欠損症例についてのplanning**
2022年2月5日(土)18:00~20:00
■ 臼歯部症例について注意すべき点操作実習(ダイコムデータコンバート~基本操作の理解)
■ 操作実習(ラジオグラフィックガイドを用いて臼歯部単独歯欠損をシュミレーション)
■ 講義 ガイドの精度を高める為の事前準備
 - 4.遊離端欠損症例についてのplanning**
2022年3月5日(土)18:00~20:00
■ 遊離端症例について注意すべき点
■ 操作実習(スマートフュージョンを用いて臼歯部遊離端欠損をシュミレーション)
■ 講義 3種のデータ取り込みの違いとその方法の理解
 - 5.前歯部欠損症例についてのPlanning**
2022年4月23日(土)18:00~20:00
■ 前歯部欠損症例について注意すべき点
■ 操作実習(前歯部ケースのプランニングトレーニング)
■ 講義 ガイドOPEに結び付くプランニングの注意点
- ※プログラム内容は予告なく変更する場合があります。

講師



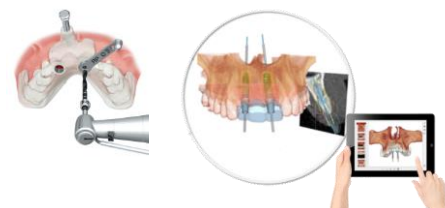
川端 一裕

<経歴>

2003 北海道大学歯学部卒業
2018 医療法人ハートフル会すまいる歯科
札幌駅前ペリオ・インプラントオフィス院長

<所属・資格>

日本口腔インプラント学会(専門医)
OJ(Osseointegration Study Club Of Japan)正会員
AO(Academy of Osseointegration)アクティブメンバー
日本歯科麻酔学会
北海道臨床歯科麻酔研究会
デンタルコンセプト21
JACID(日本口腔インプラント学会指定研修施設)
厚生労働省認定臨床研修指導歯科医師



参加希望日 第1回 2021/11/27 第2回 2022/1/15 第3回 2/5 第4回 3/5 第5回 4/23 全て

お名前 ローマ字名

職種 歯科医師(開業医) 歯科医師(勤務医) 歯科医師(大学勤務)
(ご開業予定 なし・あり_時期: 頃) (ご開業予定 なし・あり_時期: 頃)

勤務先名 顧客番号

勤務先住所 〒

電話番号 FAX番号

E-mail ※本コースのレビュー、今後のコース情報などをメール配信致します。
 受け取る 受け取らない

※ ご提供いただいた情報は、目的以外の用途に使用いたしません。また漏洩のないように取扱いには厳重に注意いたします。

お申込先FAX: 03-6408-4172

共催: ノーベル・バイオケア・ジャパン株式会社
【お問合せ先】 営業部 長内 080-1222-0089 小倉 090-6794-0444